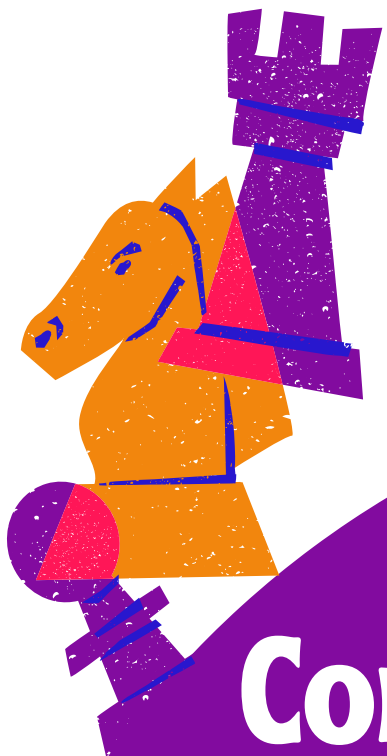


# PRÊT DE JEUX au centre social Escale



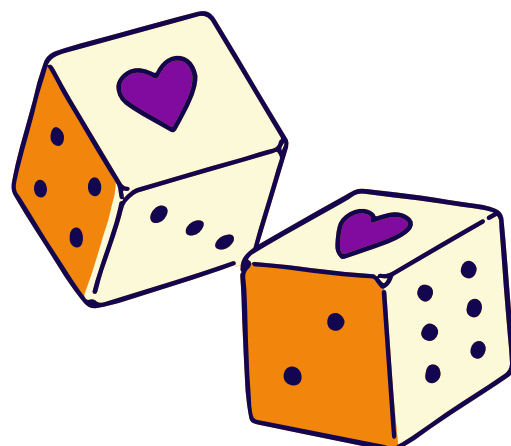
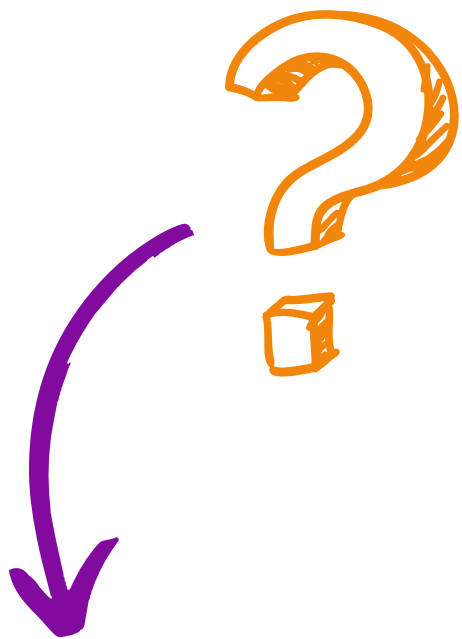
## Comment obtenir votre carte d'emprunt ?

- 1 RENDEZ-VOUS AU CENTRE SOCIAL**  
170 avenue P. Chastel aux horaires d'ouverture  
avec votre numéro CAF  
ou attestation de quotient familial (QF)
- 2** Remplissez sur place une  
**FICHE DE RENSEIGNEMENTS**
- 3** VOTRE CARTE DE **10 JEUX EMPRUNTABLES**  
vous est remise immédiatement.  
Elle coûte **entre 5 et 12 €** (selon QF)  
Règlement à réception de la facture.



## Comment emprunter des jeux ?

- 1** VENEZ A LA LUDOTHÈQUE  
ou AU CENTRE SOCIAL  
MUNI DE VOTRE CARTE
- 2** EMPRUNTEZ UN JEU  
ET RAPPORTEZ-LE  
A LA PROCHAINE LUDOTHÈQUE !



**Centre social Escale**  
170 av. P. Chastel - Belley  
04 79 81 26 56  
ludotheque@ccas-belley.fr



+ d'infos  
f [www.belley.fr](http://www.belley.fr)

